

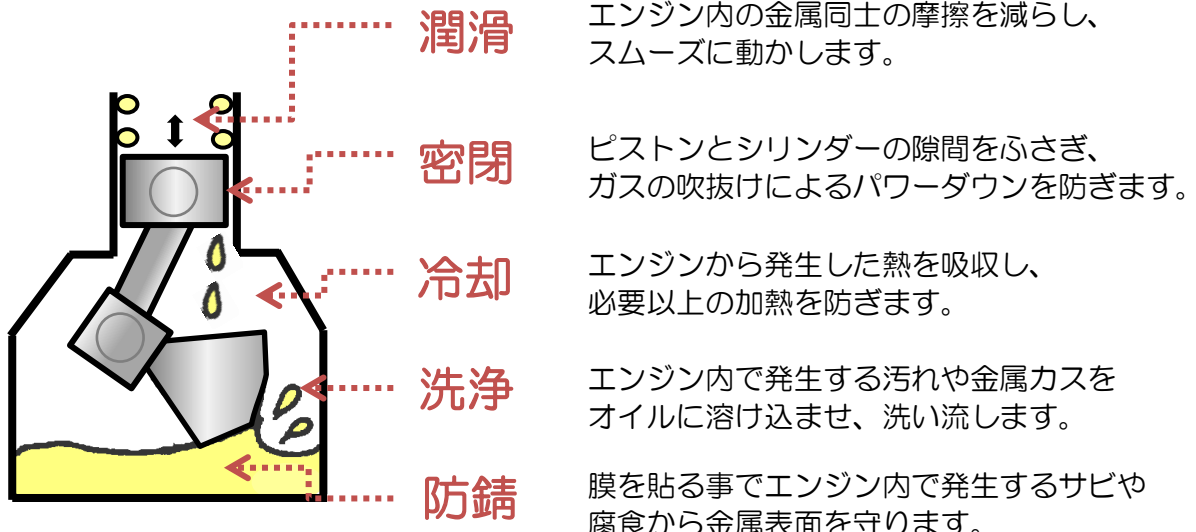
ある日の オレコレンジャー②



→ クルマの部品は交換しないとどうなるの？

エンジンオイル

エンジンオイルは、エンジンの内部を循環し、エンジンの効率を高める役目をしています。



点検を怠ると・・・

エンジンオイルは、熱や不純物の混入により、劣化が進みます。

実はクルマを使用していなくても劣化するんです。

その結果、古くなったエンジンオイルを使い続けると、部品が摩耗し、燃費が悪くなるだけでなく、エンジンの寿命が短くなったりします。



新品のエンジンオイル



劣化後のエンジンオイル



こんなに色が
かわるんだ！

交換の目安

車種	標準交換時期	シビアコンディション*時の場合
ガソリン車（ターボ車除く）	15,000km、または1年	7,500km、または6ヶ月
ガソリンターボ車	5,000km、または6ヶ月	2,500km、または3ヶ月
ディーゼル車	5,000km～20,000km、または半年～1年ごと	2,500km～10,000km、または3ヶ月～1年ごと

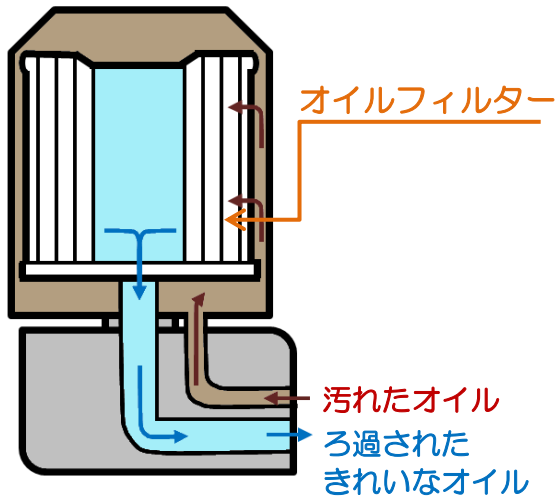
※シビアコンディションの条件：悪路走行が多い、走行距離が多い、山道など上り下りの頻繁な走行等
※一部車種は交換時期が異なります



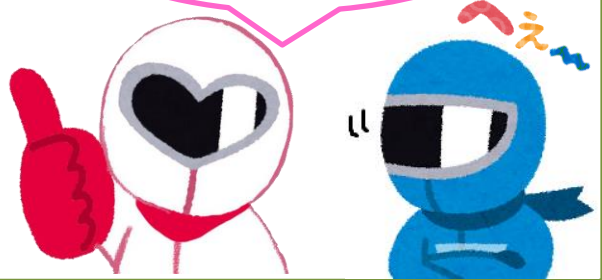
上記はエンジンオイル本来の性能を発揮できる限度で、弊社では快適で高レベルなエンジン状態を維持するため、**5,000kmまたは6か月**の交換をおすすめしています。

オイルフィルター

エンジンオイルをろ過し、汚れを取り除くのがオイルフィルターです。



エンジンオイルが人間の血液だとすると、オイルフィルターは血液の不純物を取り除く腎臓のような役割なんですって！

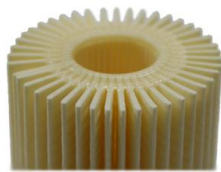


点検を怠ると・・・

エンジンオイル内の汚れには金属カス、カーボンなどがあり、定期的な交換を行わないとフィルターが目詰まりをおこします。

詰まりがすすむと浄化機能が低下 ⇒ 汚れたオイルが循環し、摩耗が進む

⇒ 最悪の場合エンジンの焼き付きの原因に！



新品の
オイルフィルター



劣化した
オイルフィルター

まっくらだ！



交換の目安

車種	標準交換時期	シビアコンディション*時の場合
ガソリン車（ターボ車除く）	15,000km	7,500km
ガソリンターボ車	10,000km	5,000km
ディーゼル車	10,000km～20,000km	5,000km～10,000km

*シビアコンディションの条件：悪路走行が多い、走行距離が多い、山道など上り下りの頻繁な走行等
※一部車種は交換時期が異なります



弊社では、エンジンオイル交換2回に1回の交換をおすすめしています。

タイヤ

タイヤは走行により、空気圧が減るとともに擦り減っていきます。ノーマルタイヤはスリップサインが現れてきたら、スタッドレスタイヤはプラットホームが現れてきたら交換時期です。それぞれタイヤの横に目印があります。タイヤ横の文字で製造年月も確認できます。

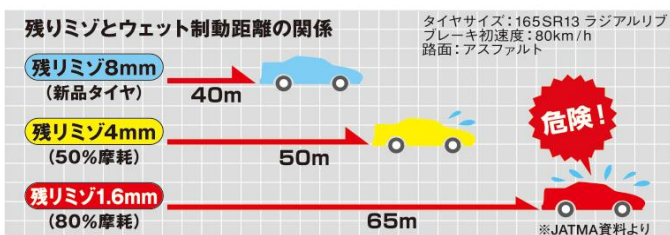


点検を怠ると・・・

摩耗したタイヤはブレーキの利きが悪くなり、雨天時にスリップしやすくなります。またタイヤはゴム製品なので自然と劣化していきます。劣化したタイヤを使い続けると最悪の場合タイヤが破裂する恐れがあります。空気圧管理も大事で、空気圧が減ったまま使用すると、燃費が悪くなったり、ハンドルが重くなったり、摩耗に偏りがでたりと色々な悪影響を及ぼします。



残りミゾ1.6mm以下のタイヤは法律で使用してはいけないと決められているんだ!



交換の目安

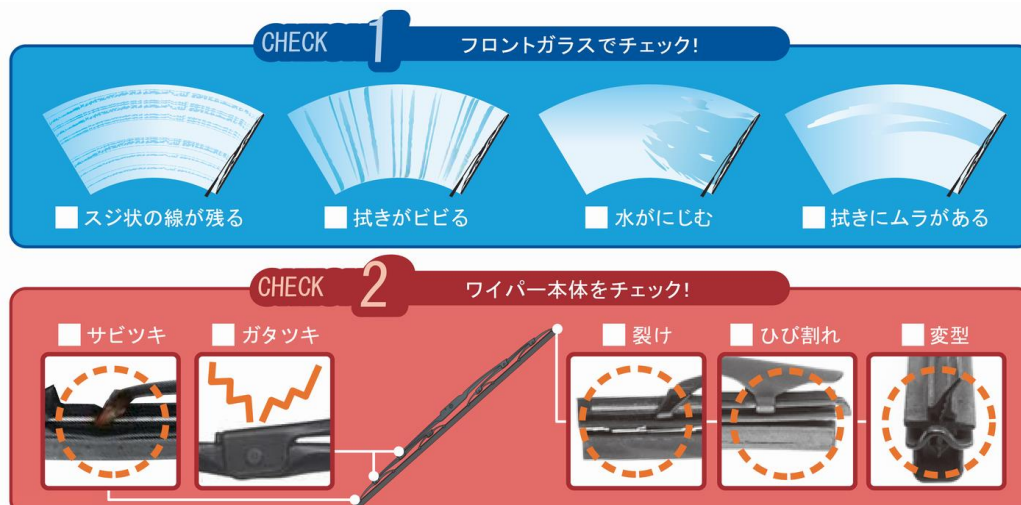


高速道路をご利用になる方は残量が3.0mmを切ったあたりから、排水性能が急激に低下しはじめるので、スリップサインが出る前に早めの交換を強くおすすめ致します。

また、ゴムの劣化により使用開始から5年以上（冬タイヤは3～4年）経過、または未使用でも製造から10年以上経過したタイヤはミゾが残っていても点検・交換をおすすめします。

ワイパーゴム

フロントガラスやリヤガラスについた雨や汚れなどを拭き取り、視界を確保する装置です。次のような症状が現れたら交換のサインです。



※ウインドウの拭き残しや音が気になりだしたら、ワイパーの性能低下が原因です。今すぐ、点検・交換をおすすめします。



点検を怠ると・・・

ワイパーのゴムは紫外線にさらされることでゴムが硬化して傷みます。それ以外にも雨に含まれる酸や塩分、空気中の砂塵やホコリ、ワックスなどの油分、夏や冬場の極端な外気温などでゴムの劣化は進みます。劣化によって起きる拭き取りムラなどは、雨天時の視界が悪くなるのに加え、目の疲労も増大し、大変危険です。



交換の目安



12か月毎の交換をおすすめします。
また、冬場はゴムが硬くなり、さらにガラスに付着した霜などを拭き取る機会が増え、ゴムの表面が傷みやすいので、春先に一度交換することをおすすめします。

クルマにはあまり走っていなくても劣化する部品がたくさんあるんだな！
定期的に点検や交換をして安全運転をこころがけよう！

